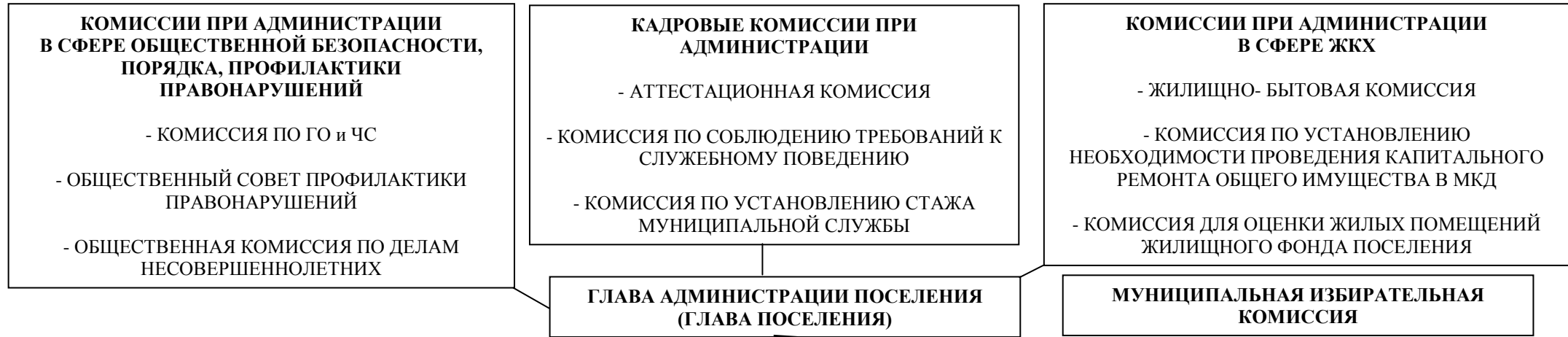


СТРУКТУРА АДМИНИСТРАЦИИ ШИХОВСКОГО СЕЛЬСКОГО ПОСЕЛЕНИЯ



ЗАМЕСТИТЕЛЬ ГЛАВЫ	ГЛАВНЫЙ СПЕЦИАЛИСТ - БУХГАЛТЕР-ФИНАНСИСТ	СПЕЦИАЛИСТ 1 КАТЕГОРИИ - БУХГАЛТЕР	СПЕЦИАЛИСТ 1 КАТЕГОРИИ - ЮРИСТ	СПЕЦИАЛИСТ - ВУС, ПХУ	СТАРШИЙ ИНСПЕКТОР ПО ЗЕМЕЛЬНЫМ И ИМУЩЕСТВЕННЫМ ОТНОШЕНИЯМ	ИНСПЕКТОР-ДЕЛОПРОИЗВОДИТЕЛЬ ИНСПЕКТОР
Социальные вопросы, инвалиды, участники ВОВ, жилищно- бытовая комиссия, ГО и ЧС, культура, административно-хозяйств. вопросы, вопросы ЖКХ, выд.ордеров на право земляных работ, участие в разр. проектов ген. плана, правил землепользования и застройки орг. вопросы сельской Думы и др. в соотв. с ДИ .	Экономика, бюджет, финансы в соотв. с ДИ	отчетность по своему направлению, кассовые операции, подготовка сведений в фонды, операции по заработной плате и платежам, путевые и больничные листы и др. в соотв. с ДИ	Подготовка контрактов администр. и ДК, муниц. закупки, нотариальные действия (ст. 37 Основ), административные регламенты, Устав, кадры, отдельные стат. отчеты, участие в составлении протоколов административной ответственности, предст. адм. в суде и др. в соотв. с ДИ	Военно-учетный стол, похозяйственный учет, отдельные стат. отчеты, предоставление запрашиваемой информации в сфере деятельности, взаимодействие с ТОС, старостами и др. в соотв. с ДИ	Земельно-имущественные отношения, участие в разр. проектов генерального плана сельского поселения, ПЗЗ, контроль за использованием земель сельского поселения, контроль адресного хозяйства, реестр муниципального имущества, предоставление запрашиваемой информации, взаимод. по вопр мун. контр. и др. в соотв. с ДИ	архив, делопроизводство, организационные вопросы и пр. в соотв. с ДИ